

こんな時には、早めの受診を!!



脳卒中の前ぶれ

- ・片方の手と足に何となくでも力が入らない
 - ・身体の半分がしびれる ・ろれつが回らない
 - ・めまいがする ・言葉が出てこない
 - ・物が二重に見える
- このような症状がある場合は早めにご相談下さい。

頭痛

頭痛の悩みは日本人の約40%が経験しています。
頭痛をよく知り、自分に合った対処法を見つけましょう。

めまい

慢性的めまいの場合、頸の病気の可能性があります。
頑固なめまいに悩んでいる方、ご相談ください。

認知症

認知症はれっきとした病気です。
年だからといって様子をみようと放っておいていませんか？
「あれ?」と思ったら、お気軽にご相談下さい。

生活習慣病

高血圧症・糖尿病・高脂血症などの生活習慣病は心筋梗塞や脳卒中などの疾患と関連が深いとされています。早くからの予防としっかりとした治療管理をしていきましょう。

一般内科

風邪・インフルエンザ・花粉症など日常的な病気もお気軽にご相談下さい。

診療科目

脳神経外科・内科・神経内科・リハビリテーション科

診療時間

月・火・木・金 8:30~12:00 13:30~18:00
水 8:30~12:00
土 8:30~12:00 13:00~16:00

休診日 日曜・祝日 往診日 水曜午後

受付は2階となります

お気軽にご来院下さい。詳しくはホームページをご覧ください。

<http://www.star-brain.jp>



受付



待合室

クリニックへのご案内



JR我孫子駅北口より
徒歩6分

〒270-1166 千葉県我孫子市我孫子4-43-17号 TEL.04-7182-7171

より高度な医療提供のために最新鋭医療機器を設備しております。

1.5テスラ超伝導MRI (GEヘルスケア・ジャパン)

1. 脳のMRI, MRA (造影剤なしに脳の血管だけを描出する方法)、脳血流マップの一連の撮影を3分50秒で行うことができます。
2. diffusion撮影により最近生じた脳梗塞を特異的に画像化します。
3. 専用のコイル、ソフトを用いて胸腹部、脊椎、肩、下腿などを撮影できます。



全身用ヘリカルX線CT撮影装置 (日立メディカル)

16列なので、従来の装置よりもより高解像、低被曝で撮影します。小児、成人の頭部外傷、くも膜下出血、微小肺癌ではMRIよりも高感度です。



全身用X線撮影装置 (島津製作所)

これらの画像装置からの情報は瞬時に診察室の画像用モニターへ転送され、待ち時間の短縮、画像情報の詳細な検討が可能となります。



超音波検査 (GEヘルスケア・ジャパン)

頸動脈の観察により、脳卒中の危険性、全身の動脈硬化の推定が可能です。一般的な腹部臓器の検査も行います。超音波式骨密度測定装置、グリコヘモグロビン測定装置 (1時間以内に結果が出ます)

電子カルテ

症状、病気に応じた診断、治療計画が行いやすくなります。検査計画を立てた段階で医療費の計算が可能です。

医療機器のご説明

リハビリテーション

パワーリハビリテーション

専用のトレーニングマシンを用いて、身体機能の改善維持を目指す運動プログラムです。

- ・ 健康高齢者の介護予防、要介護高齢者の自立回復・介護軽減
- ・ アルツハイマー病での認知改善、神経難病での運動機能改善
- ・ 生活習慣病患者さんの体質改善等の目的に有効です。



通所リハビリテーション

機能訓練士による運動機能訓練とパワーリハビリテーションを組み合わせた短時間型 (1~2時間) の介護サービス (要介護1以上) を提供しています。

送迎もあり、一人での外出が困難であり運動機能の改善維持を希望される方や、長時間の外出が苦痛な方には最適です。

訪問リハビリテーション

理学療法士・作業療法士・言語聴覚士が当院および同法人の訪問看護ステーションからご自宅に伺い、身体機能改善、生活維持に必要な機能訓練を行います。



詳細につきましては、遠慮なくお電話にてご相談ください。

リハビリテーションのご案内

脳ドック

神経学的診察と、全検査データの結果を参照して、現在の脳の状態を診断いたします。

検査や治療が必要な場合には、その後の対策や方法についてご相談に応じます。



検査時間約1時間、画像結果説明まで約2時間で、DVDに画像結果を入れお渡しします。血液尿検査・総合判定は後日郵送します。

検査内容

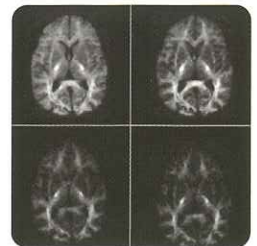
一般診察、体脂肪・身長・体重・血圧などの身体計測、血液尿検査、心電図、胸部・頸椎レントゲン、脳MRI、MRA、頸椎MRI、頸動脈超音波

金額

59,000円

オプション

腰椎MRI 18,000円
胸部CT 12,000円
認知症検査 18,000円



簡単コース

頭部MRI・MRAのみ 28,000円
頭部MRI・MRA+腫瘍マーカー 30,000円
頭部MRI・MRA+頸動脈エコー 33,000円
頭部MRI・MRA+腫瘍マーカー+頸動脈エコー 36,000円

脳ドックのご案内