

アルツハイマー型認知症治療薬の剤形

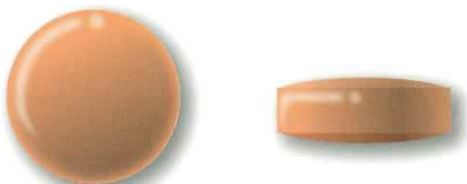
監修：順天堂大学医学部附属 順天堂東京江東高齢者医療センター 薬剤科 佐藤 邦義 先生

貼付剤



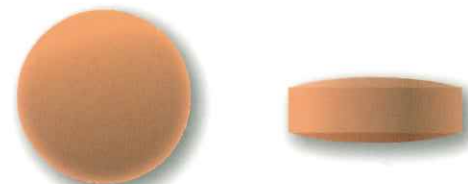
薬の成分が含まれた貼り薬で、皮膚を通して成分が吸収され、効果を発揮します。飲み薬とは違い、使用状況を一目で確認できます。また食事の有無にかかわらず投与でき、投与タイミングを制約されません。

錠剤



薬を一定の形に圧縮加工したものです。噛み砕かずに水といっしょに服用します。

口腔内崩壊錠(OD錠)



錠剤の中でも、口の中ですぐに溶けるように工夫されたものです。口の中で溶かして服用します。水なしでも服用できます。

細粒



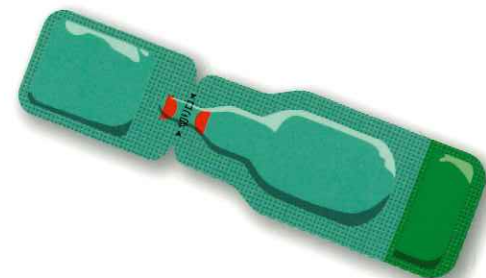
薬を粉末状に加工したものです。水といっしょに服用します。

内服ゼリー



薬をゼリー状に加工したものです。適度な硬さととろみがあり、錠剤や粉薬を服用することが困難な方でも服用できます。食品のゼリーのようにスプーンですくってそのまま服用します。

内用液



薬を液体状に加工したものです。そのまま服用するか、水などにうすめて服用します。錠剤や粉薬を服用することが困難な方でも服用できます。

アルツハイマー型認知症治療薬一覧表

2011年8月現在

内用薬(飲み薬)	錠剤			内服ゼリー			内注射液					
	アリセプト®錠	メマリー錠®錠	レミニール®錠	アリセプト®内服ゼリー	レミニール®内服ゼリー	アリセプト®錠	メマリー錠®錠	レミニール®錠	アリセプト®錠	メマリー錠®錠	レミニール®錠	
	 3mg 実物大の 70%	 5mg 実物大の 70%	 10mg 実物大の 70%	 3mg 実物大の 70%	 5mg 実物大の 70%	 10mg 実物大の 70%	 5mg 実物大の 70%	 10mg 実物大の 70%	 20mg 実物大の 70%	 4mg 実物大の 70%	 8mg 実物大の 70%	 12mg 実物大の 70%
	 4mg 実物大の 70%	 8mg 実物大の 70%	 12mg 実物大の 70%	 3mg 実物大の 35%	 5mg 実物大の 35%	 10mg 実物大の 35%	 3mg 分包 0.6g 実物大の 35%	 5mg 分包 1.0g 実物大の 35%	 4mg/1mL 実物大の 35%	 8mg/2mL 実物大の 35%	 12mg/3mL 実物大の 35%	
外用薬(パッチ剤)	 4.5mg リバスタッチ (/)			 9mg リバスタッチ (/)			 13.5mg リバスタッチ (/)			 18mg リバスタッチ (/)		