

在宅ケア事業一覧

ご自宅で療養したい。
そう希望される方を
全力でサポートします。

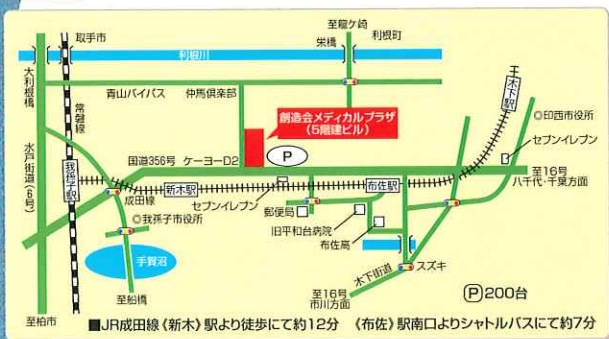
- 在宅訪問診療
- 在宅リハビリ
- 在宅服薬指導
- 在宅栄養指導

■ 居宅介護支援事業所ふさ
TEL 0471-89-1113 (直通)

■ 訪問看護ステーションふさ
TEL 0471-89-1114 (直通)

- サービスセンター
(医療福祉相談)

案内図



お手伝いします

明るく
温かで
安心感一杯の
在宅訪問診療



お問い合わせ先

平和台病院

Tel.0471(89)1111(代表)

訪問診療室

TEL 04-7189-1121

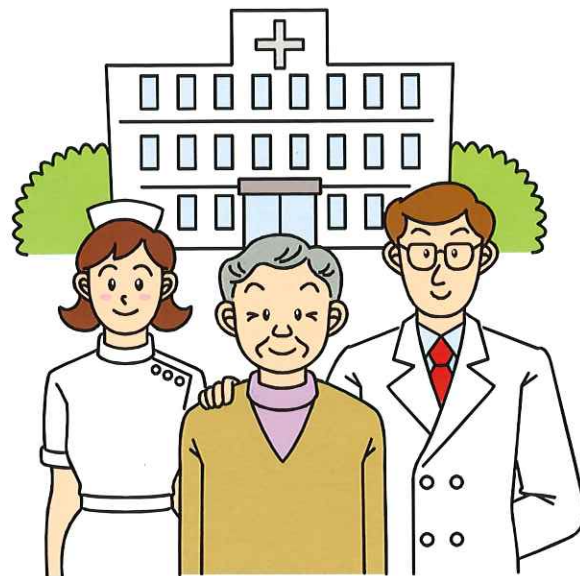
所在地

〒270-1101 我孫子市布佐834-28

創造会メディカルプラザ内

www.medicalplaza2000.com

在宅訪問診療の ご案内



住み慣れたご家庭での療養をサポートします。



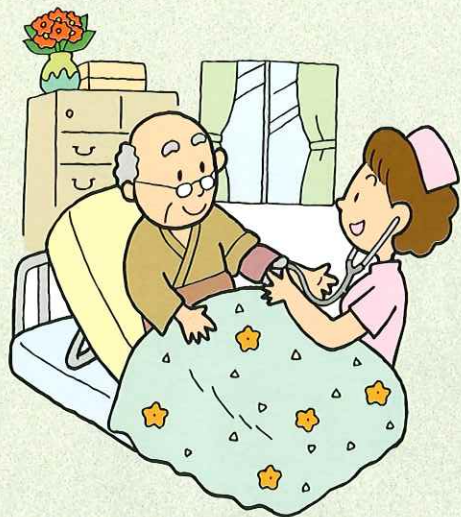
創造会メディカルプラザ
平和台病院

訪問診療室

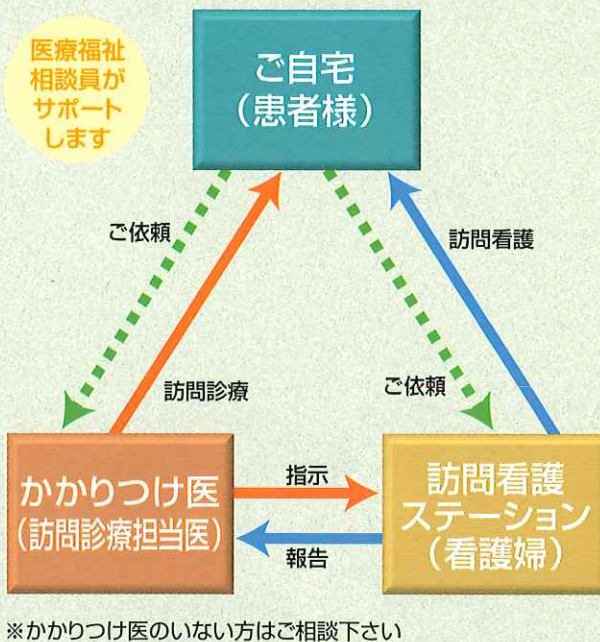
TEL 04-7189-1121

在宅訪問診療とは

ご家庭で寝たきりやこれに準ずる状態にある方、また通院が困難な方に対して住み慣れたご自宅で快適な療養生活が送れるように、定期的な診療を提供いたします。



在宅訪問診療支援体制



申し込み方法

ご利用希望の方は、かかりつけの医師または看護婦、医療福祉相談員にご相談ください。

訪問回数

訪問回数については、患者様あるいはご家族との話し合いで決定します。
原則として不意の呼び出しにあたる往診は行いませんのでご注意ください。

緊急時の対応

夜間・休日の急変時には平和台病院までご連絡ください。
Tel:0471(89)1111(代表)

利用料金

ご利用後窓口支払いとなります。以下の費用がかかります。詳細は別紙料金表をご覧ください。

1. 医療保険
在宅訪問診療料(外来受診時と同様)
2. 介護保険
居宅療養管理指導料
3. 薬剤一部負担金
4. 衛生材料(ガーゼ等)
5. 交通費

サービス内容

● 検査・治療促進のための定期的な診察、処置
注射、採血、採尿、留置カテーテル
(医師・看護婦)

● 床ずれの予防・治療
(医師・看護婦)

● 栄養指導管理
(管理栄養士)



● 服薬指導管理
(薬剤師)

● リハビリ
(理学療法士)

● 各種チューブ、器機装着中の管理、指導
(医師・看護婦)

