

歯科診療の流れ

お申し込み



- ◆お電話/FAXで承ります。
- ◆患者様ご本人、ご家族様、または介護者の方からお申し込みいただけます。

訪問日時の決定



- ◆お申込者のご希望に沿って訪問日と時間を決定します。
- ◆簡単な問診をいたします。
- ◆お申し込みいただいてから1週間以内にお伺いします。
- ◆急患の場合は当日対応いたします。

訪問診療当日(治療開始)



- ◆歯科医・歯科衛生士・コーディネーターの3人でお伺いします。
- ◆初診時に、各種保険証を提示していただきます。その他、特にご用意していただくものはございません。
- ◆基本的に週に1度のペースで診療を行います。
- ◆1度にかかる診療時間は20分程度です。

治療終了

ありがとうございました



- ◆治療後の状態を維持するために、先生からアフターケアについての説明をいたします。

メンテナンス



- ◆入れ歯の微調整・歯石除去などを行います。
- ◆定期的にお伺いして、歯科検診を行います。

口腔ケア



- ◆患者様の状態や周囲の状況に応じてケアメニューを作成し、口腔ケア・リハビリを行います。

診療エリアMAP



診療日及び診療時間

- 月～土まで毎日 AM9:00～PM7:00(要予約)
- 祝日診療
- 急患即日対応 ※日曜はお休みです。

お問い合わせとご予約は・・・

 0120-41-8305

ヨイハ ミガコー

ラビット歯科 (松戸)

〒270-2253
千葉県松戸市日暮1-16-1
RG八柱ビル3F
Tel.047-711-7627
Fax.047-711-7628



<http://www.rabbit-dc.net/>

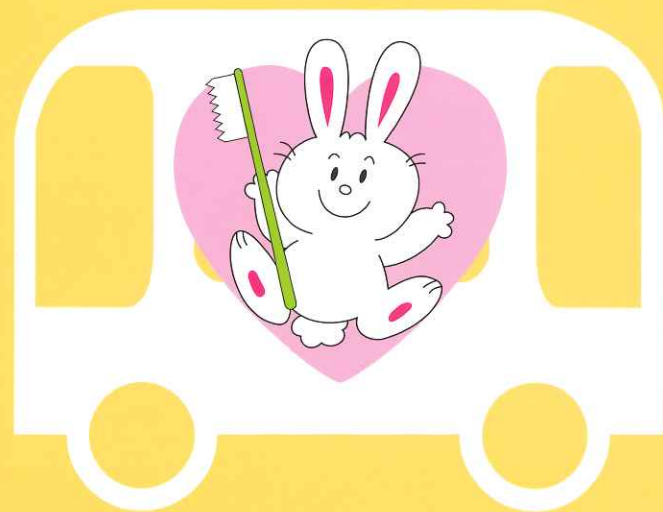
ラビット歯科 (戸田)

〒335-0021
埼玉県戸田市新曽1292-4
Tel.048-432-7245
Fax.048-432-7246

<http://www.rabbit-dc.com/>

訪問 歯科診療

身体的な理由で通院が困難な方へ
先生があなたのお宅にお伺い致します。



ラビット歯科

医療法人社団
立靖会

私達がお伺い致します。



出張無料歯科相談

歯科医によるお口の中の診察と必要となる歯科治療について説明を致します。その他お口の中の事や食事についての悩み等の相談にも無料で応じます。

こんな方におすすめします



治療費が気になる

🦷「入れ歯を作るにはどれくらいかかるかなあ？」



主訴がはっきりない

🦷「どこがどんなふうに痛いかなあ？」

🦷「歯が原因なのかなあ？」



治療困難な状態である

口なんかあけてやるもんか！

🦷「口を開けてくれないし、暴れたりするけど、大丈夫かなあ？」

— 随時承ります —

治療



- 🦷 入れ歯作成・修理
- 🦷 抜歯
- 🦷 虫歯治療
- 🦷 歯周病治療
- 🦷 レントゲン撮影

訪問歯科診療専門のポータブルユニットにより、歯科医院内のできる診療は、ほぼ全て可能です。

飲み込みの検査・リハビリ



- 🦷 嚥下内視鏡検査
- 🦷 嚥下訓練・指導

嚥下障害(飲み込みの障害)の疑いがある患者様に対しては専門医が診断・評価を行ったのち個別の嚥下訓練指導、安全に食事が出来るように食べ物の種類や形態、食べ方の工夫をアドバイス致します。

口腔ケア・飲み込みの訓練



- 🦷 歯、入れ歯、舌の清掃及び指導
- 🦷 嚥下体操
- 🦷 唾液腺マッサージ
- 🦷 発声・発語の練習

担当の歯科衛生士が責任を持って指導します。

嚥下(飲み込み)障害、あなたは大丈夫？

- 食事中、食後にむせることがある
- 食事時間が長くなった
- ストローや麺類などが吸いにくい
- 痰がよく出る
- ガラガラ声やかすれ声よくなる
- 口の中に食べ物が残る



気になる方は早めにご相談を