

交通のご案内



◎東武スカイツリーライン(伊勢崎線)

- 竹の塚駅 東口より**  
 ■バス(東武バス)  
 足立清掃工場循環行……竹の塚中学校東下車 徒歩0分  
 花畑桑袋団地行 } ……竹の塚中学校東下車 徒歩1分  
 谷塚駅行 }  
 ■タクシー(約7~10分) ■徒歩(約30分)
- 谷塚駅 東口より**  
 ■バス(東武バス)  
 竹の塚駅東口行 } ……竹の塚中学校東下車 徒歩0分  
 西新井駅東口行 }  
 ■タクシー(約5~10分) ■徒歩(約20分)
- 北千住駅 西口より**  
 ■バス(都営バス)  
 足立清掃工場前行…(終点)足立清掃工場前下車 徒歩1分

入院の手続きについて

まずは医療相談室にご連絡ください。 **電話.03-3883-4857**



ご面会について

正面玄関から入り、面会受付を行ってから入室してください。 **全日 午後3時~午後7時まで**

医療法人社団 聖寿会

**足立十全病院**

〒121-0812 東京都足立区西保木間3-20-2

**TEL.03-3883-4857**

FAX.03-3883-5671

<http://www.sei-ju-kai.or.jp/>

医療法人社団 聖寿会

**足立十全病院**

地域の皆様に愛される  
 病院であり続けます。



**ADACHI JUZEN BYOUIN**



# 地域医療を心がけ、チーム医療によって、安全で安心していただける病院を目指します。

理事長あいさつ

皆さんこんにちは。

医療法人社団聖寿会 足立十全病院理事長の本多です。

病院名の中の『十全(じゅうぜん)』という言葉は、先代理事長の出身大学の同窓会名より引用されています。少しもかけたところが無く、危なげ無く、万全な備えという意味を持ちます。足立十全病院は、昭和41年よりこの足立の地に開業し、「思いやりと優しさをもって適切な医療を施し、地域医療に貢献する病院」を目指して日夜奮闘しております。『十全』という言葉はまさに病院理念そのものと言っても過言ではないと思います。現在、医療の専門化や機器の高精度化が進み医療形態も変化してきましたが、先代の開業時の意思を引き継ぎスタッフ一同、より一層地域の皆様に愛される病院になれるよう頑張っており、参りたいと思っております。

今後とも足立十全病院をよろしくお願ひ申し上げます。



理事長 本多 純



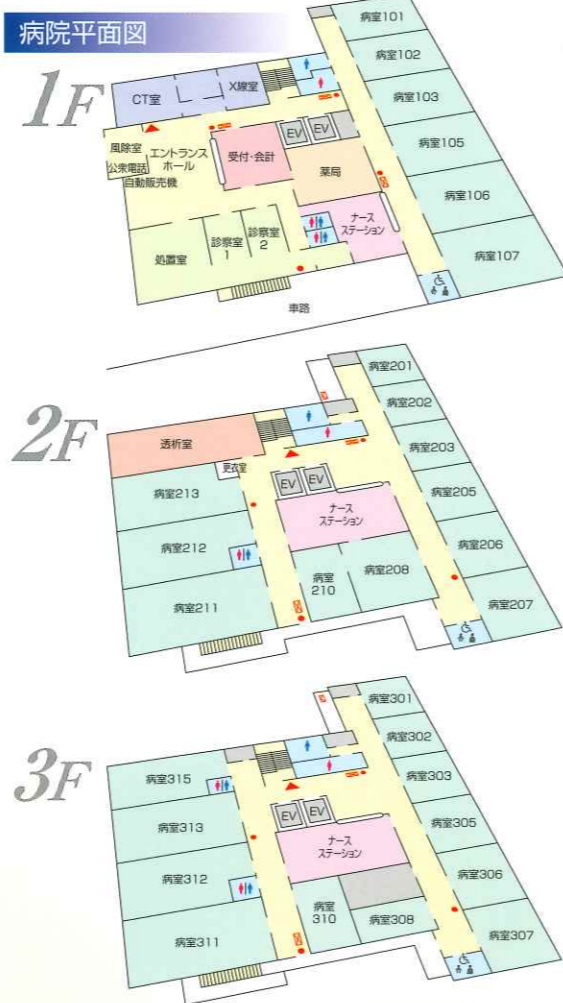
外来診療

●診療科目 内科・呼吸器内科・循環器内科・消化器内科  
禁煙外来(予約制)

●診療時間 午前9時～12時 午後1時30分～5時

●休診日 日曜・祝祭日

●病床数 147床 障害者施設等入院基本料 2病棟111床  
一般病棟入院基本料 1病棟 36床

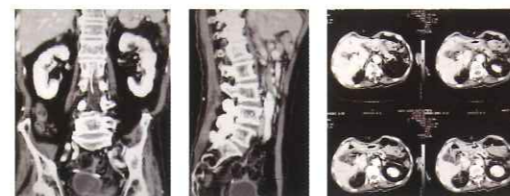


受付・待合室

## 医療設備



マルチスライスCT検査装置



X線とコンピュータを用いて、頭の中をはじめ、全身の検査ができる装置です。また、造影剤を使用している検査も可能です。あらゆる部位の診断に利用されており、3次元的な立体映像を得ることもできます。



超音波画像診断装置



X線テレビ撮影装置

## その他の装置

電子内視鏡 人工呼吸器 血液ガス分析装置 自動解析心電計  
ホルター心電計 マイクロスパイロ シャワー入浴装置

## 人工透析(8床)



### 各種血液浄化対応

慢性、急性腎不全の血液透析のみならず、家族性高コレステロール血症、閉塞性動脈硬化症による壊疽のLDL吸着療法、薬物(農薬)などの吸着療法、潰瘍性大腸炎の顆粒球吸着療法、敗血症性ショック、グラム陰性菌感染の疑いの有る患者さまに対するエンドトキシン吸着など症状にあった各種血液浄化を適宜施行しています。



雨天でも濡れずに院内に入ることができます。

## 看護サービス



個室



病室



食事



ナースステーション



浴室



機械浴室