



AOI ROYAL GARDEN

医療法人社団 葵会

葵の園・我孫子

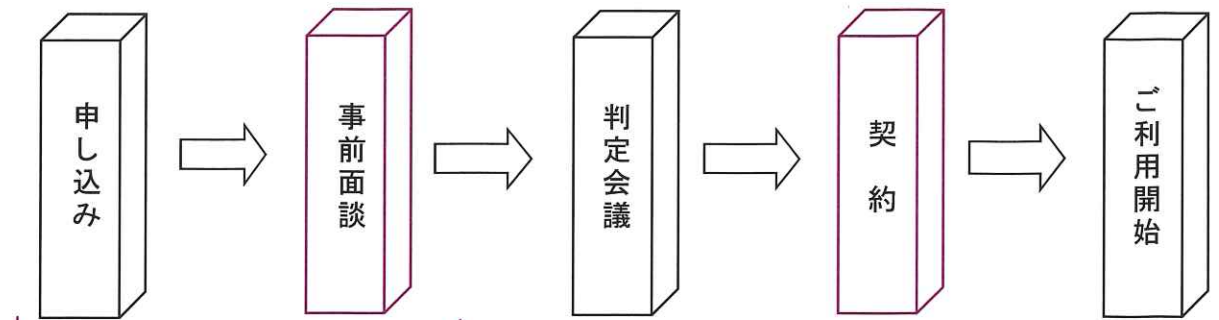
通所リハビリテーション



◆季節のイベント



<ご利用までの流れ>



※診断書をかかりつけ医より頂いて下さい。

※診断書が出来るまでに時間が掛かります。お早めにご準備頂けますようお願い致します。

★ご見学は随時お受付しております★

葵の園・我孫子 通所リハビリテーション
定員:40名

所在地:千葉県我孫子市柴崎137番地の1
TEL:04-7182-1165 担当 小野 美恵
FAX:04-7182-8600

ホームページ:<http://www.aoikai.jp>

営業日:月曜日～土曜日(12/31～1/3までを除く)

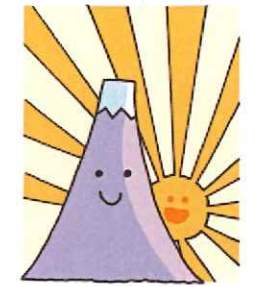
サービス提供時間:9:45～16:15分(送迎時間を除く)

サービス提供エリア:我孫子市全域及び近郊、柏市の一部

フラダンス



行事食



葵の園・我孫子 通所リハビリテーション

ご利用案内

通所リハビリテーション(デイケア)とは? ... 日帰りでのリハビリを受けることのできる介護保険サービスです。
(利用定員40名)

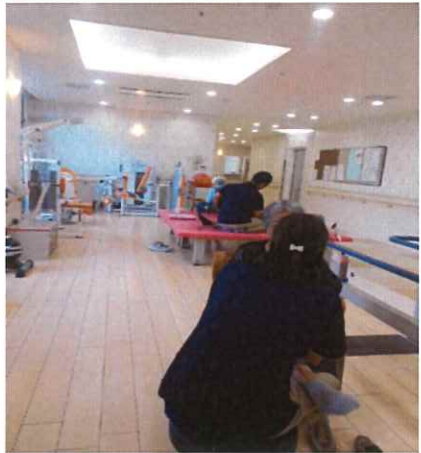
～1日の流れ～

◆ 送迎



◆10:00 リハビリテーション等

理学療法士、作業療法士が、マンツーマンでリハビリを行っています。



◆12:00 昼食



管理栄養士監修の栄養バランスのとれた昼食です。



◆13:30レクリエーション

読書をされたり、麻雀や将棋、囲碁等で楽しまれる方や、折り紙・塗り絵・創作活動等を行なっています。



カラオケ



◆おやつ タイム



御利用者様の作品



作品づくり



レクリエーション

テーブルゲーム



入浴

午前中に機械浴、午後一般浴を行っております。



静養スペース



少し疲れた時は、静養スペースで、お休み頂けます。

◆ 帰りの送迎

