

けやきの里クリニック

通所リハビリテーション



koujinkai

社会福祉法人 皐仁会

けやきの里クリニック デイケア 通所リハビリテーション(介護予防)のご案内

☆ 通所リハビリテーションとは ☆

在宅でリハビリテーションの必要な方(通院困難な方)及び要介護者をご自宅までお迎えに上がり、施設にて医師の指示のもとPT(理学療法士)・OT(作業療法士)によるリハビリテーション、看護師による健康管理や社会交流をしていただきます。

利用者様の心身機能の回復、日常生活能力の回復、社会参加を目的としています。

また、要介護者を抱えるご家族の方の介護負担を軽減し、家事・通院・休養などにゆとりと意欲を継続していただけるように支援します。

サービス内容 ・ 1日の流れ

8:50~9:30



安心の送迎システム

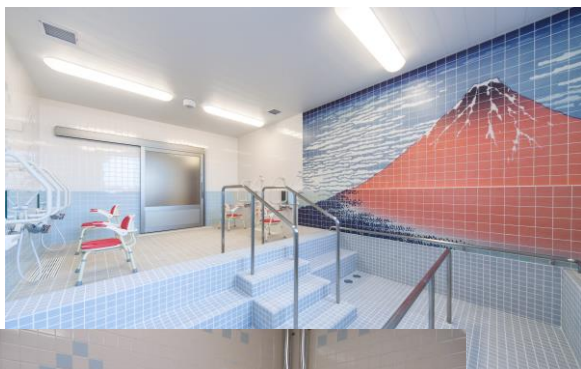
専用車にて送迎させていただきますので安心してお越しいただけます。

健康状態の確認
(血圧・体温測定等)



10:00~

入浴(一般・特殊浴槽による入浴)



個別リハビリ・自主リハビリ



健やかに過ごすために

ひとりひとりに合わせたリハビリメニューをご用意しますので運動が苦手な方でも大丈夫です。

- 11:50 食事の前の嚥下体操
- 12:00 食事(昼食、管理栄養士による食事提供)
- 13:00 お散歩タイム
- 14:00 集団体操・レクリエーション



見て触って季節を感じて

四季折々の行事なども用意しておりますので
楽しく続けていただけます。

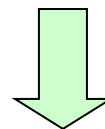
- 15:10 おやつ
- 16:00 帰りの歌
- 16:15 送迎



リハビリがしたいけど一人で行くのは大変
家にいるとウトウトしている事が多い
体力がなくなって来ている感じがする
歩けなくなったら困る
最近、転ぶことが多くなった など



こんな不安を抱えている方はいませんか？



**楽しくトレーニングをして
自立した生活を
目指しましょう！**



まずは、見学をお待ちしております

笑顔で楽しく元気に！

スタッフ一同親切丁寧をモットーに皆様が笑って楽しく過ごしていただけるよう
全力でサポートさせていただきます。

(介護予防)通所リハビリテーションご利用までの流れ

ご利用希望の方は担当のケアマネージャー・居宅介護支援事業所へご相談

見学・申込み・面接

ケアマネージャーよりアセスメントシート・介護認定調査票・主治医意見書の写しの提出、ご家族様より利用時診断書兼診療情報提供書の提出をお願いしています。
退院後にご利用希望の場合は、看護サマリーとリハビリ報告書を提出願います。

判定会議



契約

- ・ご利用者様宅にて契約、重要事項等の説明をさせていただきます。
(契約時には第三者であるご家族、代理人、成年後見人の立会いをお願い致します。)
- ・ご家庭での様子や今後のリハビリにおける目標設定の参考にさせていただきますので、
興味・関心チェックシートの記入を利用開始日までをお願い致します。
- ・**ご利用開始後1ヶ月以内にリハビリ担当者が家屋訪問をさせていただきます。**

デイケア料金票(1日)

介護度	基本料金		加算(要介護のみ)	
要介護 1	822 円		入浴	64 円
要介護 2	970 円		集中リハビリ	114 円
要介護 3	1,113 円		送迎なし	-49 円
要介護 4	1,284 円		自費分(共通)	
要介護 5	1,451 円		食事	690 円
要支援 1	2,606 円/月	2,584 円/1年後	日用品代	200 円
要支援 2	4,846 円/月	4,804 円/1年後		

- * 集中リハビリは、退院及び初認定後の方が対象です。
- * 要介護の基本料金には個別リハビリが含まれています。
- * 上記の料金は、負担割合が1割の場合のおおよその料金です。

お問い合わせ・ご相談

けやきの里クリニック 通所リハビリテーション

〒270-1173 我孫子市青山 417
TEL 04-7181-1110(代表)
FAX 04-7181-2258(直通)
特別養護老人ホーム けやきの里 1階
我孫子聖仁会病院 隣り

交通のご案内



- ・電車でお越しの場合 JR常磐線(日暮里～水戸)「天王台駅」より徒歩20分
- ・お車でお越しの場合 国道6号線 柏方面より取手方面へ向かい「青山台入口交差点」を右折、常磐線高架をくぐった先すぐ右折
- ・バスでお越しの場合 JR常磐線「天王台駅」北より阪東バス 川村学園女子大学・大和団地行へ乗車、NEC日本電気前下車1分