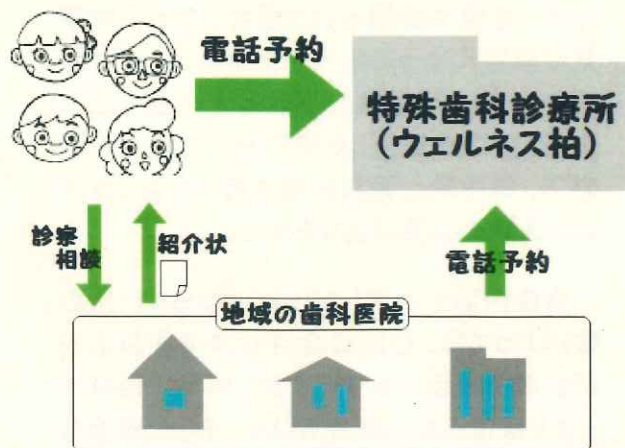


受診申し込み方法



地域の歯科医院、歯科医師会、或いは直接医療センター特殊歯科診療所へお問い合わせください。

予約制となります。基本的に紹介状が必要です。

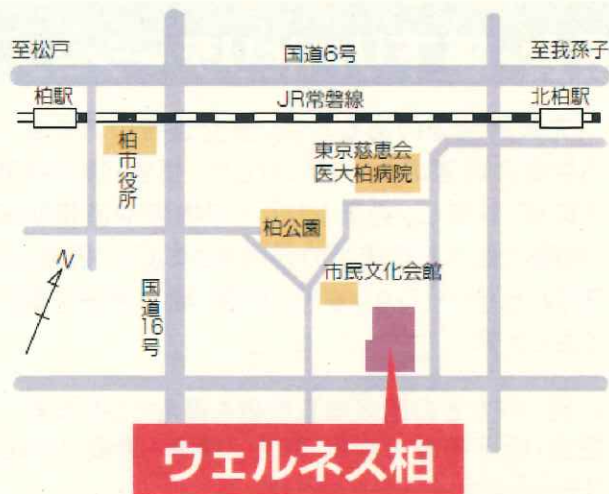
診察にあたって

身軽な服装でお越し下さい。

付き添いが必要な方は同伴をお願いします。

治療費は健康保険法に基づいてお支払い下さい。

また「健康保険証」、「重度心身障害者医療費受給者証」等は、必ずご持参下さい。



- ・柏駅東口3番乗り場(阪東バス)から、慈恵医大柏病院行きバスで「柏ふるさと公園入口」下車、徒歩3分。
- ・柏駅東口3番乗り場(阪東バス)から、ウェルネス柏行きバスで「終点」下車。
- ・北柏駅南口から、慈恵医大柏病院行きバスで「終点」下車、徒歩7分。

診療内容

- 障害者・要介護者の歯科治療・予防
- 摂食機能療法・精密検査
- 外科的難症例
(親知らずの抜歯・感染症など)
- がん治療における口腔有害事象の予防

受付日時

毎週火～土曜日

(日・月曜日、祝日、年末年始は休診)

午前9時～11時半、午後1時～4時

柏市医療公社医療センター 特殊歯科診療所 (愛称:かむかむ歯科診療所)



障害者の方の口腔ケアの

充実と機能回復を目指して！！

住所: 柏市柏下65-1

ウェルネス柏 1F

電話: 04-7128-2233

FAX: 04-7128-2255

●この事業は、(財)柏市医療公社が柏市及び柏歯科医師会の支援、協力を得て行う事業です。

摂食・嚥下リハビリテーション

全身麻酔下での歯科治療

障害者歯科では口の健康を長期にわたって維持していくことを、その障害のある方の日常生活支援として捉え、クオリティ・オブ・ライフ:QOL(生活の質)の向上を図ることに努めております。従って、患者さんにかかわる様々な職種の方々との連携が大切と考えています。

実際の診療では口の病気と、歯科治療への受け入れ状況、さらに患者さんの社会的環境をよく見極めて、治療を進めてまいります。急性症状がなく、通院することが比較的容易な状況であれば、無理強いをしないように歯科に慣れるためのトレーニングをしていきます。

それぞれの患者さんで到達するところは異なるにせよ、患者さんにとって必要な歯科治療を受容できるのかどうかを見極めていきます。急性症状があり実際に痛みがある患者さんや、トレーニングの結果、必要な歯科治療の受け入れが難しい患者さんの場合はやむを得ず危険を避けるため抑制下で行う場合や、静脈内鎮静法あるいは全身麻酔下で治療を行う場合があります。

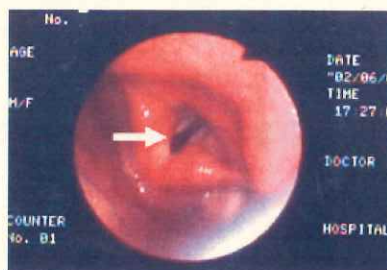


車いす用診療台

先天的障害のある方や、要介護者の方で食べる機能の障害のある方に対して、摂食・嚥下機能を評価・診断し、必要なリハビリ内容や直接訓練(実際に食べる場面での援助法)により、摂食・嚥下リハビリテーションを行う摂食・嚥下外来を設けております。

VE, VFなどの画像検査機器も備えております。摂食・嚥下機能の評価・診断、指導、治療(リハビリテーション)などを行います。

VE: 嚥下内視鏡検査



VF: 嚥下造影検査



ほかの方法では歯科治療に協力が得られず、危険や困難を伴う場合、あるいは病気や障害によって治療を受けること自体が危険あるいは困難な場合などに選択します。必要な検査後、外来において全身麻酔の下、集中的に歯科治療を行っておりますので入院の必要はありません。

治療内容や治療しなければならない歯の数によっては、数回の全身麻酔下歯科治療が必要な場合もありますが、外来で治療するよりははるかに効率がよく、そして安全な歯科治療を提供できるものです。

治療後は、再発防止のための定期的な口腔ケアと、次回からは通常の外来治療ができるようにトレーニングをしていきます。



お口の中が汚れていると!!

虫歯・歯垢・歯石・口臭の原因だけでなく、食事がスムーズに取れないなど、全身の健康に深く関わっていきます。また歯肉炎や歯周病を引き起こす菌が、高齢者の死因の上位の位置する誤嚥性肺炎の原因だとも言われています。

わたしたちの願い

高齢者が増え続ける21世紀に、治療機会を失った方々に
(通院困難な方・病気で入院中の方・もう年だからと治療を諦めているご老人)
歯科往診を推進し、昔食べたおいしい食事をもう一度してもらいたい。
人とおしゃべりをしたり、歌ったりして
生きている実感をもっといただきたい!!

ハローデンタルクリニックグループ

クレイン歯科クリニック

柏市中新宿3-2-2

無料

年1回の歯の健康診断をお受けになりませんか?



高齢者の為のCare (予防) とCure (治療) のお世話をする

ハローデンタルクリニックグループ

クレイン歯科クリニック

費用のご案内

- ▶ 訪問歯科診療を受けることができる方は、医師が通院困難とみなした方です。
- ▶ 当院では、訪問治療を始める前にその内容と費用のご説明をします。
- ▶ また、治療は患者様やご家族に納得していただいてから始めます。
- ▶ 訪問歯科診療は、保険診療の対象です。
 - ・一般の健康保険と扱いは同じです。
 - ・一部負担金は、医療費の1割です。
(現役並み所得のある方は、3割負担です)
- ▶ 介護認定を受けている方は、介護保険の対象です。
 - ※ 訪問歯科診療を受ける方には、健康保険、介護保険、自己負担金の割合、費用の徴収などについて詳しくご説明いたします。

訪問歯科診療Q&A

- ▶ **Q** どんな治療が受けられますか？
▶ **A** 一般の歯科医院と変わらない診療が行えます。お気軽にご相談ください。
- ▶ **Q** 料金はどのくらいかかりますか？
▶ **A** 一般の歯科医院への来院とほとんど変わりません。保険適用範囲内で診療できます。
- ▶ **Q** 老人ホームに入居しているのですが来てもらえますか？
▶ **A** ご入居施設の許可がいただけましたらお伺いさせていただきます。ホームの方にご相談させていただきます。
- ▶ **Q** 自分の歯が無く総入れ歯なのですが診察してもらえますか？
▶ **A** 入れ歯の調整や口腔ケアだけでもお伺いできます。
- ▶ **Q** 新しく入れ歯を作りたいのですが、どれくらいの時間がかかりますか？
▶ **A** 入れ歯を作る部分にもよりますが週1回程度のお伺いで約1ヶ月で作ることが出来ます。

疑問に思うことは何なりとお気軽にご相談ください。

患者のみなさまへ

当院では、ご自宅や老人ホームなどへの訪問診療(往診)を行っております。
歯科医師や歯科衛生士がお伺いさせていただき、むし歯治療から口腔ケア、入れ歯の作成などを行います。
普通の歯医者へ行って治療を受けるのと同じような治療を受けることができます。
お気軽に当院までご連絡ください。

訪問時間

月曜～金曜日 午前 9:00～午後 6:00

※土曜日は地域によりますのでご相談ください。

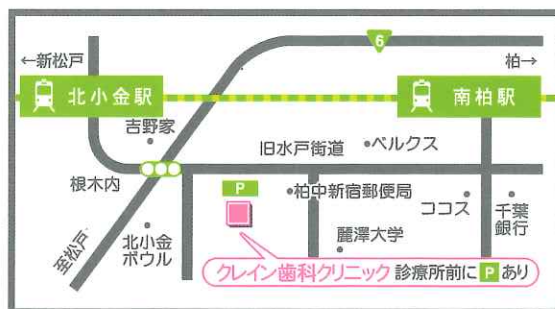
お問い合わせ/訪問予約

 0120-987-811

〒277-0066 千葉県柏市中新宿3-2-2

<http://www.crane-dent.com/>

 **CDC**
CRANE DENTAL CLINIC
クレイン歯科クリニック



通院できないために、
歯の治療ができない方々へ

訪問歯科診療のご案内



出かけます
あなたの街へ
あなたのもとへ

こんな症状にお困りではないですか？

1 
口臭がひどい

2 
よくむせる

3 
むし歯やぐらつく歯がある

4 
入れ歯が合わない
・外れる・痛い

5 
歯がみがけていない

6 
うまく飲み込む
ことができない

7 
口が渴いて
ヒリヒリする

8 
舌痛がある

9 
いびきがひどい

10 
味覚がおかしい

心当たりが多い方は、早めの受診をお勧めします。

お口の健康管理は 快適な生活への出発点

病気や障害などで自由に外出できない方でも、歯科治療やお口のお手入れを受ける方法が「訪問歯科診療」です。もちろん健康保険や介護保険の対象ですから、安心してご利用いただけます。

上に紹介したような症状のある方がお口のお手入れを受けると、自立度が高まり日常生活を楽しむことができますようになります。また、お世話の方の負担も軽くなります。不自由な生活をあきらめず、訪問歯科診療を活用して自尊と快適な生活を手に入れてください。

言語発音・
機能の回復

摂食・嚥下
障害の改善

消化を助ける

感染症予防

身体のバランス保持

訪問歯科診療 お申し込みから治療まで

- 1** 訪問歯科診療のお申し込み
- 2** 訪問日時の決定
ご本人様のご都合や健康状態を考慮し訪問日時を決めます
- 3** 訪問：お口のチェックとご説明
お口の状態をチェックして、これからのご相談をします
- 4** 治療とケア
必要な治療とケアを行います
- 5** 定期的なケア
お口の健康維持のためにも定期的な検診やケアをお勧めします