

## 訪問回数・時間

回数：週1回～月2回（相談に応じます）

時間：30分～/1回

（医療保険、介護保険制度に準ずる）

## 関連事業所

- 平和台病院
- 訪問診療室
- 居宅介護支援事業所 ふさ
- 居宅介護支援事業所 けやき
- 予防医療センター
- 介護老人保健施設 エスペーロ
- 介護老人保健施設 クレオ
- デイサービス 柴崎
- グループホーム ヴィスタリオ
- ケアプラザ 寿（小規模多機能型居宅介護）
- グループホーム 寿
- サービス付き高齢者向け住宅 アビーサあらし野
- アビーサあらし野クリニック

※個人情報については、医療法人社団創造会が定める個人情報保護規定に基づき、保護することに努めます。

## お手伝いします

明るく温かで  
安心感一杯の  
在宅看護

### 案内図



■ JR成田線(新木)駅より徒歩にて約12分  
■ 無料送迎バス(新木)駅南口より約5分 〈布佐)駅南口より約7分

### お問い合わせ先

## 訪問看護ステーション ふさ

〒270-1101

我孫子市布佐 834-28 創造会メディカルプラザ内

**TEL 04-7189-1114**

**FAX 04-7189-1275**

<http://www.medicalplaza.or.jp>

## 訪問看護の ご案内



ご家庭での看護を  
サポートします。

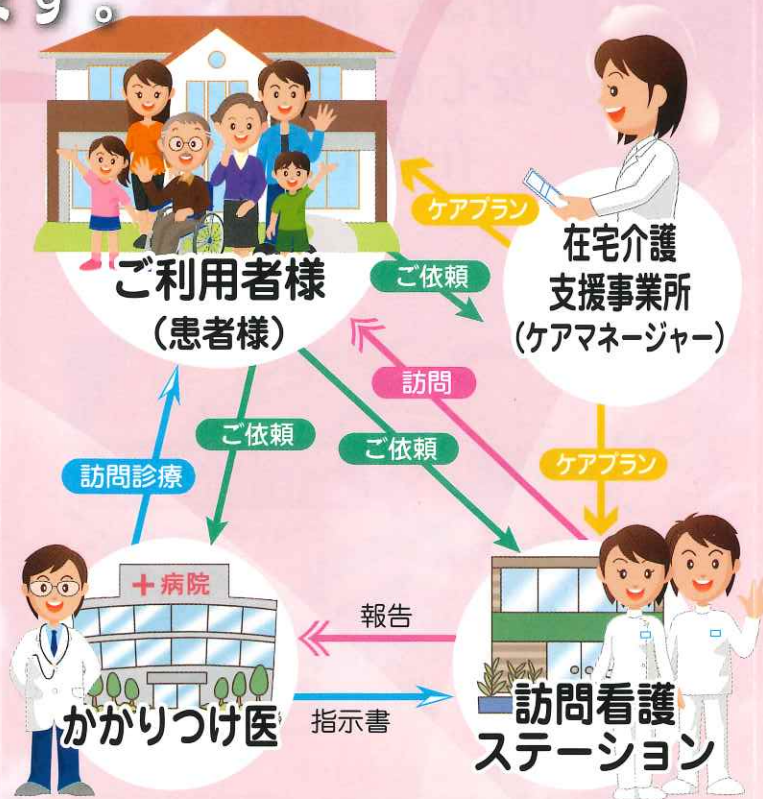
医療法人社団 創造会  
創造会メディカルプラザ  
訪問看護ステーション ふさ

# ご利用者様の不安を軽減し、安心して ご家庭で療養生活を送って頂けるよう 私たちがサポートします。

## 訪問看護とは

在宅で看護が必要な方に対して、日常生活動作能力を維持・回復させると共に、安心して療養できるように本人・家族を支援します。  
かかりつけ医の指示のもと、当ステーションの看護師が各家庭を訪問し、「住み慣れた自宅で生活をしたい」という、ご本人や介護者が望まれる生活をサポートしていきます。

介護認定を受けた方はケアマネージャーを通じて介護保険を適用します。  
医療依存度の高い方（難病、ターミナル、癌末期など）は医療保険を適用します。  
地域の民生委員・ボランティア・行政・福祉等多くの専門職とも連携をとって、より良い在宅療養のお手伝いをさせていただきます。



※かかりつけ医のいない場合はご相談ください。

## サービス内容

- \* 脈拍測定
- \* 体温・血圧測定
- \* リハビリ
- \* 床ずれの処置
- \* 経管栄養の管理
- \* 在宅酸素



その他各種チューブ・機器装着中の方は管理・指導なんでもご相談ください。  
当ステーションは、医療依存度の高い方も積極的に対応しています。

## 対象となる方

- \* 病気やケガ等で寝たきり又はそれに準ずる状態の方。
- \* 医師が訪問看護を必要と認めた方。
- \* 介護認定を受け要支援、要介護 1~5の方。

## 緊急時の対応

夜間・休日の急変時などは、  
まずご連絡ください。



## 営業日・時間

時間	日	月	火	水	木	金	土
8:45~ 17:15	×	○	○	○	○	○	△ 13:00まで

日・祝日・年末年始(12月30日~1月3日)  
7月1日(開院記念日)は、お休みさせていただきます。  
土曜日は、13:00までの営業となります。