

## ご挨拶

妻たちが始めた介護事業の立ち上げ資金を若干提供したご縁で、理事長になることに。全くの門外漢でしたので急遽、日本福祉大学等で学ぶ中、大学での講師を頼まれたりして、その間の経験を「革命的福祉経営戦略」(文芸社)として出版いたしました。



そうこうしているうち 20 数年たち、私も高齢者として利用者様と同じ立場になりましたので、これからの経営にも活かしていけたらと願っています。

社会福祉法人エスポワールわが家 理事長 栗原徹  
(社会福祉士、精神保健福祉士、元日本信販(株)専務取締役)

## 地図



## 提携病院

### 平和台病院

〒270-1101 我孫子市布佐 834-28  
TEL : 04-7189-1111

### 成広医院

〒270-1101 我孫子市布佐 845-1  
TEL : 04-7187-4610

訪問歯科 訪問マッサージ

## 特色

グループホームでは、家庭的な環境のもとで、ご自宅での暮らしと同じように安心して過ごせる第2のおうちとして、可能な限り自立した生活を営めるよう支援しております。

当グループホームは、介護保険制度がなかった1995年に北欧を視察し始めた、我孫子市初のグループホームです。

食事が一番の楽しみだからこそ、介護職員とは別に調理職員を配置。温かい食事を楽しんでいただいております。



## ご入居の条件

- ① 認知症の診断を受けた方
- ② 要支援2又は要介護1～5と認定された方
- ③ 他の入居者との共同生活が可能なる方
- ④ 我孫子市に住民票がある方

## 入居費用 (1ヶ月30日の場合) R6.6.現在

- ① 介護報酬の個人負担分  
例) 介護度1で1割負担の場合  
月額 30,243円
- ② 家賃・光熱費・食費  
あらきのお家・南新木のおうち 月額 137,000円  
新あらきのおうち 月額 142,000円
- ③ リネン代 1日 166円(税抜)
- ④ 入居時保証金 300,000円  
(償却制はとっておりません。退去時に清掃・修繕費用を除き返還)

老いても住み慣れた  
この街であたりまえの  
生活がしたい



社会福祉法人

エスポワールわが家

見学随時受付中  
お気軽にお問い合わせください

☎ 04-7188-9766

グループホームあらきのお家  
〒270-1112 我孫子市新木 1454-1  
TEL&FAX : 04-7188-9570

グループホーム南新木のおうち  
〒270-1112 我孫子市新木 2585-5  
TEL&FAX : 04-7187-3105  
miniaraki-gh@dream.jp

グループホーム新あらきのおうち  
〒270-1112 我孫子市新木 1484  
TEL&FAX : 04-7126-0202  
sin-araki-gh@kta.biglobe.ne.jp

### 本部

〒270-1112 我孫子市新木 1454-2  
TEL&FAX : 04-7188-9766  
wagaya-arakino@xrh.biglobe.ne.jp

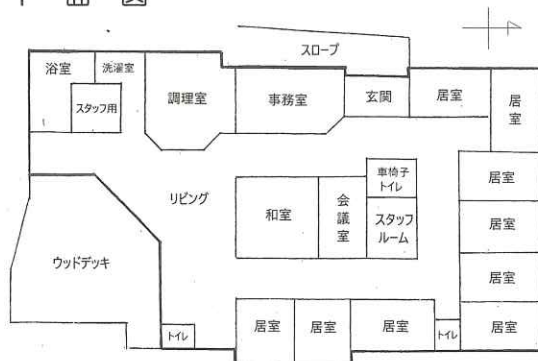


## グループホームあらきのお家

(介護保険事業所番号 1272700343)

開設年月日 平成13年4月1日  
 入居定員数 9名(1ユニット)  
 敷地 690㎡  
 建物 木造平屋建  
 延べ床面積 388.79㎡  
 個人居室面積 12.375㎡

### 平面図



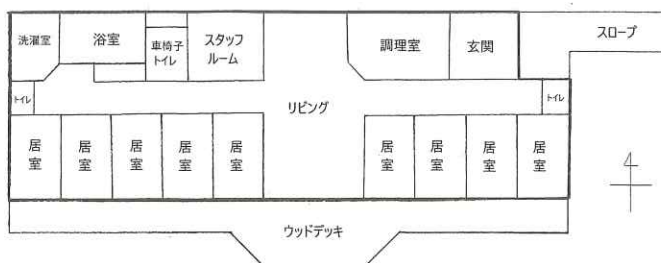
日中は日当たりの良いリビングでゆったりと

## グループホーム南新木のおうち

(介護保険事業所番号 1292700018)

開設年月日 平成18年4月1日  
 入居定員数 9名(1ユニット)  
 敷地 661㎡  
 建物 木造平屋建  
 延べ床面積 290.66㎡  
 個人居室面積 11.78㎡

### 平面図



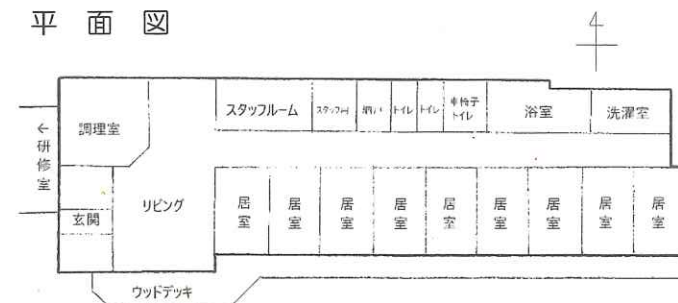
食器洗い、洗濯干し...できることをお願いしています

## グループホーム新あらきのおうち

(介護保険事業所番号 1292700216)

開設年月日 平成27年4月1日  
 入居定員数 9名(1ユニット)  
 敷地 1289㎡  
 建物 木造平屋建  
 延べ床面積 368.91㎡  
 個人居室面積 11.78㎡

### 平面図



研修室(貸出しています)



全室南向きの居室